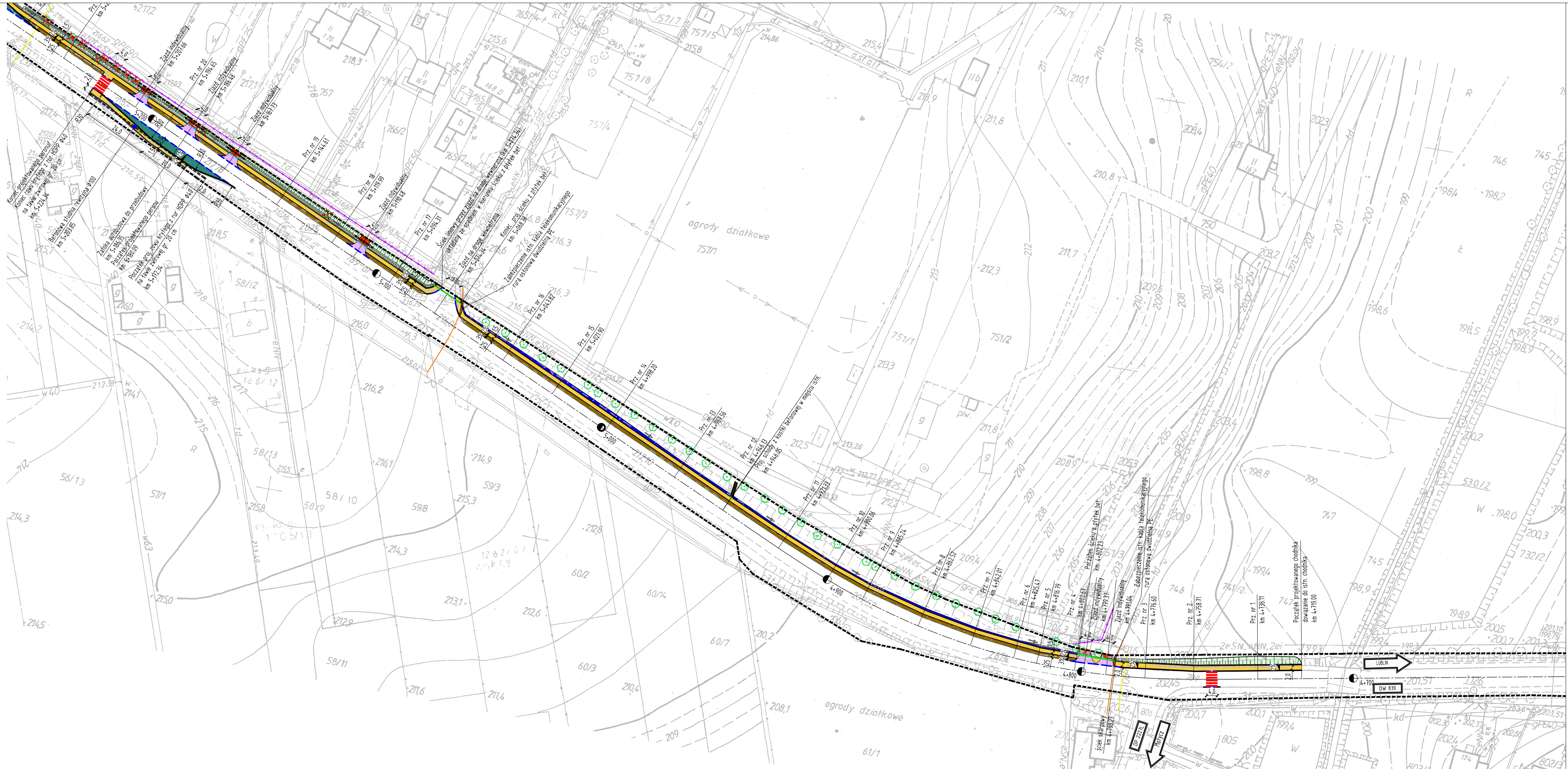



MAPA DO CELÓW PROJEKTOWYCH-1(2)		
Oznaczenie kancelaryjne zgłoszenia pracy geodezyjnej		GGO.6640.4085.2015
Działka nr		19-90/2,19/90/3,2-789.
Jednostka ewidencyjna	identyfikator	060907_2
	nazwa	Jastków
Obręb ewidencyjny	identyfikator	060907_2.0019 060907_2.0002
	nazwa	19-Płuszowice Kolonia 2-Dąbrowica
Skala mapy		1:1000
Nazwa układu współrzędnych	prostokątnych płaskich	1965/1
	wysokości	Kronsztadt 60
Mapa aktualna wg stanu na dzień		22.07.2015
Oznaczenie granic obszaru który był przedmiotem aktualizacji		
Służebności gruntowe mające wpływ na zagospodarowanie gruntów zlokalizowanych w granicach projektowanej inwestycji		
Kontur użytku gruntowego, który nie jest ujawniony w bazie danych ewidencji gruntów i bubynków		
Numer sekcji		135.422.024,135.422.072, 135.422.081,135.422.082, 135.422.083,135.422.084.
Lublin dnia 08.10.2015 r.		
USŁUGI GEODEZYJNE inż. Jan Rados 20-301 Lublin, ul. Bronowicka 3B/38 NIP 712-145-27-85, Reg. 430780864		INŻYNIER GEODETA Jan Rados (uprawnienia zawodowe nr 3893) 28.10.2015
Nazwa i nazwisko wykonawcy oraz data i podpis osoby reprezentującej wykonawcę, który opracował mapę.		Imię i nazwisko, nr uprawnień, oraz data i podpis geodety uprawnionego.



- LEGENDA:**
Oznaczenia branży drogowej:
- proj. chodnik z betonowej kostki brukowej gr. 6cm
 - zjazd z betonowej kostki brukowej gr. 8 cm
 - istn. zjazd z kostki brukowej przeznaczony do regulacji wysokościowej
 - zjazd gruntowy umocniony kruszywem tamany gr. 15 cm
 - uzupełnienie nawierzchni skrzyżowania po korekcie zaokrąglenia prawoskrętów
 - projektowane pobocze umocnione kruszywem tamany gr. 15 cm
 - proj. zatoka autobusowa z betonowej kostki brukowej gr. 8 cm
 - proj. ściek z płytek betonowych 25x25x8 cm
 - teren po rozbiórce istn. zatok autobusowych przeznaczony do rekultywacji
 - zieleniec
 - istniejący chodnik
 - proj. obrzeże betonowe 6x20x100 cm / 8x20x100 cm
 - proj. krawężnik betonowy "na płask" 15x30x100 cm
 - proj. krawężnik betonowy 20x30x100 cm h=15 cm
 - proj. krawężnik betonowy najezdowy 15x22x100cm h=2 cm
 - proj. ściek korytkowy 25x33x8 cm
 - proj. ściek liniowy z rusztem żeliwnym
 - proj. przepust lub rów kryty z rur PP
 - istn. granica pasa drogowego
 - istn. ogrodzenie
 - proj. ściek podchodnikowy
 - istn. drzewo przeznaczone do wycinki w związku z kolizją z proj. rozwiązaniami
 - proj. wpust deszczowy z rusztem żeliwnym
- Istniejące elementy uzbrojenia terenu:
- istn. rura sieci wodociągowej
 - istn. kabel sieci telekomunikacyjnej
 - istn. kabel sieci energetycznej
 - istn. rura sieci gazowej
- Oznaczenia branży inżynierii ruchu:
- projektowane przejście dla pieszych
- - kierunek spływu wody ściekiem
→ - kierunek spływu wody rowem



 drogowiec Biuro Usług Projektowych				21-003 Ciecierzyn, Dys, ul. Lubelska 4 (081) 469 15 45 biuro@drogowiec.info www.drogowiec.info NIP: 712-128-29-23 REGON: 430918788
Zamawiający: Gmina Jastków ul. Chmielowa 3, Panienszczyzna, 21-002 Jastków				
Obiekt: Przebudowa drogi wojewódzkiej Nr 830 Lublin-Należczów-Bochońnica w zakresie wykonania chodnika wraz z zatokami autobusowymi na odcinku od km 4+719 do km 9+530				
Nazwa rysa: Plan Sytuacyjny				
Funkcja	Imię i nazwisko	Podpis	Czerwiec 2017 r.	
	BRANŻA DROGOWA		Skala 1:1000	
Projektant	mgr inż. Robert Pulinski upr. bud. Nr LUB/0077/P00D/03		Nr umowy SL.271.79.2016.CT	
Asystent	inż. Paweł Suska		Nr rysa 2/1	